

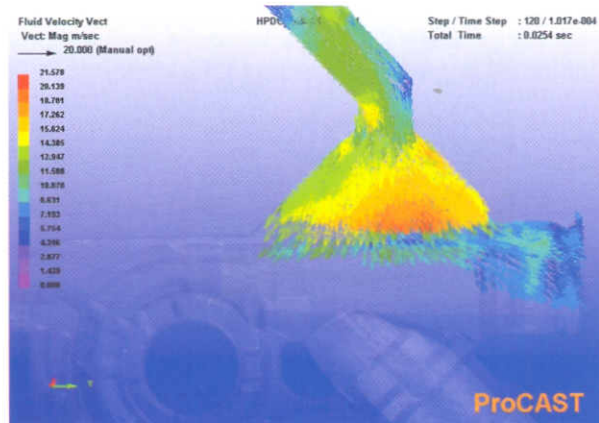
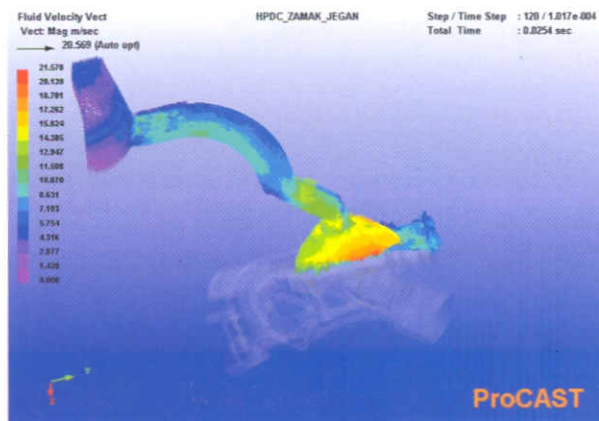
Procast & Quikcast ayuda a JEGAN en la optimización del proceso de fundición a alta presión

Por Análisis y Simulación - JEGAN

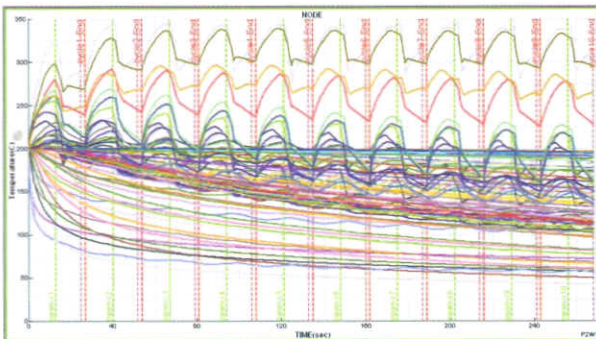
Procast y Quikcast conforman la solución global de simulación de los procesos de fundición de ESI Group. Abarcan todos los procesos de fundición y analizan sus problemáticas derivadas: análisis avanzados de solidificación, llenado, micro y macro-porosidad (por contracción, gases, etc.), tensiones en pieza, y molde, fisuración en caliente, análisis micro-estructural, etc.

JEGAN es uno de los principales proveedores de componentes fabricados por fundición inyectada de zamak para equipos de automoción de Europa, así como la industria electrónica, fabricantes de electrodomésticos y diversas aplicaciones de construcción. Con una clara orientación a la I+D+i, surge la necesidad de implantar nuevas tecnologías en el desarrollo para mejorar su competitividad. Es este esfuerzo de invertir de manera más eficiente sus recursos, haciendo que los tiempos necesarios de industrialización de nue-

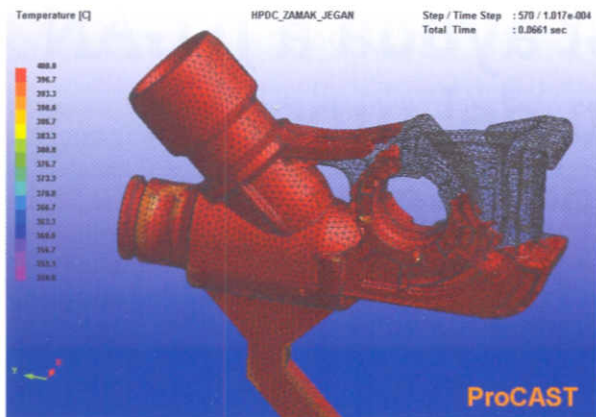
vos productos se reduzcan, JEGAN apuesta por la simulación para sus procesos de inyección con PROCAST y QUIKCAST.



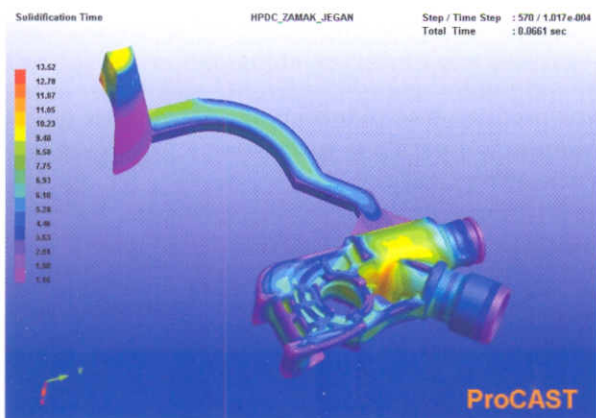
VELOCIDAD + VELOCIDAD ZOOM: "Estudio de la velocidad del material durante la inyección. Criterio de visualización: > 10 m/s".



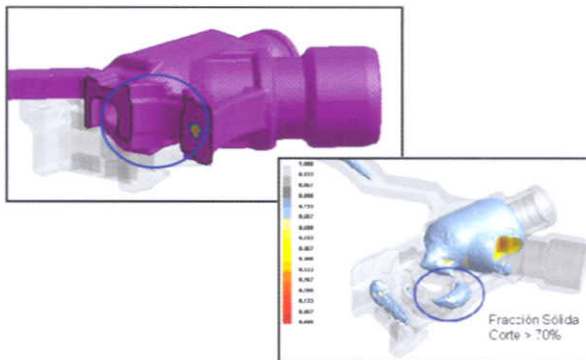
ESTABILIZACIÓN MOLDE: "Gráfica para evaluar la estabilización térmica del molde a los 10 ciclos de inyección".



UNIÓN CALIENTE: "Perfil de temperaturas durante el llenado. Unión caliente".



TIEMPO DE SOLIDIFICACIÓN: "Tiempo de solidificación de la pieza y del sistema de llenado".



ANÁLISIS POROSIDAD: "Análisis de porosidad por contracción durante la solidificación según el resultado de porosidad (izq.) y estudio de bolsas líquidas aisladas (derecha)".

Como comenta Bart Goes, Director de Proyectos de Jegan: "las posibilidades de la simulación son innumerables. Permite reproducir virtualmente tu proceso aportando respuestas a las dudas que te surgen en la fase inicial de los proyectos.

Ya no sólo hablamos de prever problemáticas como faltas de llenado o porosidades, sino que ayuda en la toma de decisiones en el diseño del sistema de llenado, ventilaciones o rebosaderos.

Es como poder visualizar la inyección desde el interior del molde. Y por supuesto, el principal beneficio es que las modificaciones y pruebas se realizan virtualmente, permitiendo no limitar el número de pruebas y reducir al mínimo el número de ensayos reales".

Ingeniería de apoyo

La Ingeniería Análisis y Simulación es la responsable de la venta, soporte y formación de PROCAPT y QUIKCAST para toda España y Portugal. Son ya 17 años de experiencia en la implantación de soluciones específicas para el sector de la fundición, abordando campos como el diseño, el mecanizado y la simulación de todos los procesos (gravedad, baja presión y HPDC).

Cabe destacar la especialización en formación, proporcionando cursos de producto, tecnología y a medida según las necesidades del cliente. En la actualidad cuenta con tres oficinas ubicadas en lugares estratégicos: Vitoria, Sabadell y Madrid, para dar una atención más inmediata y personalizada a sus clientes. La plantilla de la compañía está compuesta por 60 personas, contando con especialistas en las diferentes áreas tecnológicas.