



Communiqué de presse

Paris, le 02 octobre 2018

ESI Group inaugure son nouveau siège France à Rungis

Une plateforme d'échanges collaborative pour promouvoir l'innovation

ESI Group (FR0004110310 – ESI), leader et pionnier des solutions de prototypage virtuel, annonce aujourd'hui l'inauguration de ses nouveaux bureaux à Rungis, siège de sa filiale ESI France et premier site du Groupe sur le territoire français.

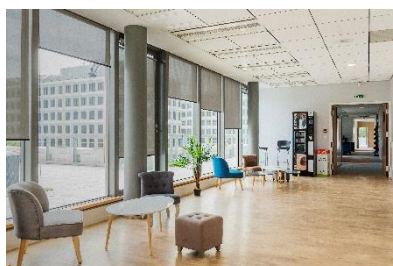
ESI Group, présent, dès sa création, sur le Parc Icade de Rungis, confirme son implantation sur ce site afin de conserver la proximité avec ses clients majoritairement présents dans l'Ouest et le Sud franciliens.

Ces nouveaux locaux s'inscrivent dans la stratégie du Groupe et dans son projet de transformation. Ils permettront notamment le renforcement des synergies entre les équipes et la transversalité des compétences et des solutions afin d'offrir des prestations à haute valeur ajoutée pour les acteurs industriels.

ESI a aménagé ses locaux pour lui permettre de renforcer ses liens avec ses clients français et internationaux et son écosystème, le tout dans une logique d'innovation ouverte. Grâce à un étage entièrement dédié aux démonstrations de ses solutions digitales, aux réunions et à la cocréation, le Groupe se dote d'outils indispensables pour accélérer son développement.

Pour favoriser le bien-être et le confort de ses collaborateurs, ESI a repensé et agrandi ses espaces. Ces nouveaux locaux proposent un environnement de travail optimal avec la création d'espace de coworking, d'une cuisine aménagée et d'une terrasse.

Enfin, le choix de l'immeuble s'inscrit dans l'engagement de Responsabilité Sociale et Environnementale d'ESI. Certifié Haute Qualité Environnementale (HQE), il permettra au Groupe de confirmer sa volonté d'une meilleure maîtrise de sa consommation énergétique, le tout dans une démarche éco-responsable.



Nouvelle adresse : 3 bis rue Saarinen, 94150 Rungis, France



ESI Group – Communication

Florence Barré

communication@esi-group.com

ESI Group – Media Relations

Céline Gallerne

press@esi-group.com

A propos d'ESI Group

[ESI Group](#) est le principal créateur mondial de logiciels et services de [Prototypage Virtuel](#). Spécialiste en physique des matériaux, [ESI](#) a développé un savoir-faire unique afin d'aider les industriels à remplacer les prototypes réels par des prototypes virtuels, leur permettant de fabriquer puis de tester virtuellement leurs futurs produits et d'en assurer leur pré-certification. Couplé aux technologies de dernière génération, le Prototypage Virtuel s'inscrit désormais dans une approche plus large du Product Performance Lifecycle™, qui adresse la performance opérationnelle du produit tout au long de son cycle de vie complet de fonctionnement, du lancement au retrait. La création de Jumeaux Hybrides (Hybrid Twin™) intégrant à la fois la simulation, la physique et l'analyse de données permet de créer des produits intelligents, notamment avec les objets connectés, de prédire leur performance et d'anticiper leurs besoins de maintenance.

Présent dans plus de 40 pays et dans les principaux secteurs industriels, [ESI Group](#) emploie environ 1200 spécialistes de haut-niveau à travers le monde. Son chiffre d'affaires 2017 s'est élevé à 135 M€. ESI est une société française cotée sur le compartiment B d'Euronext Paris, labellisée « Entreprise Innovante » en 2000 par Bpifrance et éligible aux FCPI et aux PEA-PME.

Pour plus d'informations, veuillez visiter www.esi-group.com/fr.

Suivez ESI

