

Découvrez le Virtual Human-in-the-loop au CES de Las Vegas

**Une technologie numérique révolutionnaire pour améliorer les systèmes
d'aide à la conduite automobile et les véhicules autonomes**

Paris, France – le 2 janvier 2017 – [ESI Group](#), principal créateur mondial de logiciels et services de [Prototypage Virtuel](#) pour les industries manufacturières, annonce pour la première fois sa présence au [Consumer Electronics Show® \(CES\)](#) de Las Vegas, du 5 au 8 Janvier 2017. Un « catalyseur » soutenant les industriels dans leur transformation numérique, ESI fournit des solutions qui permettent de remplacer les prototypes physiques en reproduisant virtuellement la fabrication, l'assemblage et les essais produits dans différents environnements. Dans le Hall Nord, au stand 5915, ESI présentera [ESI Pro-SiVIC™](#), sa solution pour tester virtuellement la performance opérationnelle des différents systèmes de perception à bord d'un véhicule ou d'un aéronef. ESI présentera aussi le fruit d'un projet innovant pour créer un Modèle Humain de Validation des Systèmes de Décision, baptisé « Virtual Human-in-the-loop ».

Aujourd'hui couplé à la [Réalité Virtuelle](#), connecté aux [systèmes](#), et bénéficiant de [l'analyse de données](#), le Prototypage Virtuel devient immersif et interactif : il permet aux clients d'ESI de mettre leurs produits à l'épreuve pour mieux garantir leur fiabilité, leur performance, et pour anticiper leur entretien et réparations. Les solutions d'ESI aident les grands donneurs d'ordres et les entreprises innovantes de toutes tailles à s'assurer que leurs produits passeront les tests de pré-certification – et ce, sans qu'aucun prototype réel ne soit nécessaire – les rendant plus compétitifs. Le Prototypage Virtuel permet aux produits industriels de devenir intelligents et autonomes, accompagnant les fabricants industriels dans leur transformation numérique.

Pour la première fois, ESI exposera au « [Consumer Electronics Show®](#) » (CES), le lieu de rassemblement mondial pour les pourvoyeurs de technologie grand public. Alors que les véhicules d'aujourd'hui sont équipés de plus en plus d'objets connectés (IoT), le salon s'est récemment imposé comme la plus importante plateforme pour découvrir de nouvelles technologies pour le développement de solutions de rupture et innovantes dans le domaine du transport terrestre.

Sur le stand d'ESI, les visiteurs pourront utiliser un simulateur de conduite – constitué d'un siège de conduite, d'un volant, de pédales et d'un casque de Réalité Virtuelle pour s'immerger dans le logiciel [Pro-SiVIC™](#), la solution d'ESI permettant aux constructeurs automobiles de tester des capteurs dans des environnements 3D ultra-réalistes.

[Pro-SiVIC™](#) permet aux fabricants industriels de tester virtuellement la performance opérationnelle des différents systèmes de perception à bord d'un véhicule ou d'un aéronef. Les paramètres extérieurs tels que les conditions d'éclairage, les conditions climatiques, et les autres usagers de la route y sont représentés avec précision. Pro-SiVIC™ est utilisé pour bâtir des scénarios réalistes en 3D et les expérimenter de façon interactive en temps réel ; éliminant le besoin de prototypes

physiques. Les utilisateurs peuvent étudier avec rapidité et précision la performance des systèmes intégrés dans des conditions normales ou accidentelles, et garantissent ainsi que les produits fonctionnent de manière sûre et fiable.

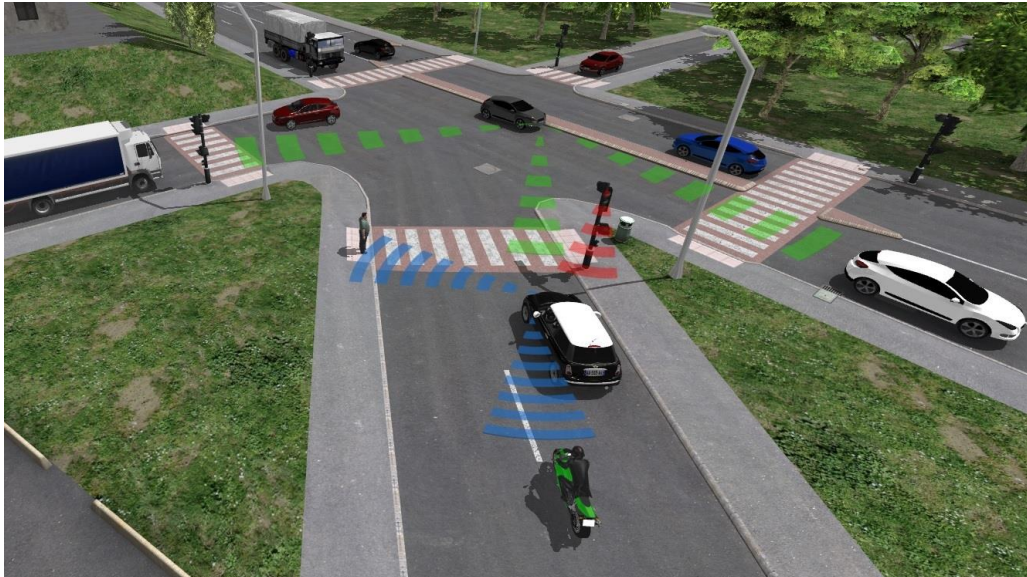


Image: La solution ESI Pro-SiVIC™ permet aux constructeurs automobiles de tester les capteurs dans des environnements 3D ultra réalistes.

ESI présentera également le Virtual Human-in-the-loop : son tout premier Modèle Humain de Validation des Systèmes de Décision - une technologie disruptive intégrant virtuellement les facteurs cognitifs afin de tester les systèmes avancés d'aide à la conduite (ADAS) et les véhicules autonomes. Développé en partenariat avec l'[IFSTTAR](#), le Modèle Humain de Validation des Systèmes de Décision d'ESI est capable de prédire la perception, les représentations mentales, l'anticipation et la décision d'un conducteur pour évaluer comment il interagira avec son véhicule; et l'impact de son comportement sur la performance opérationnelle des nouveaux équipements ADAS.

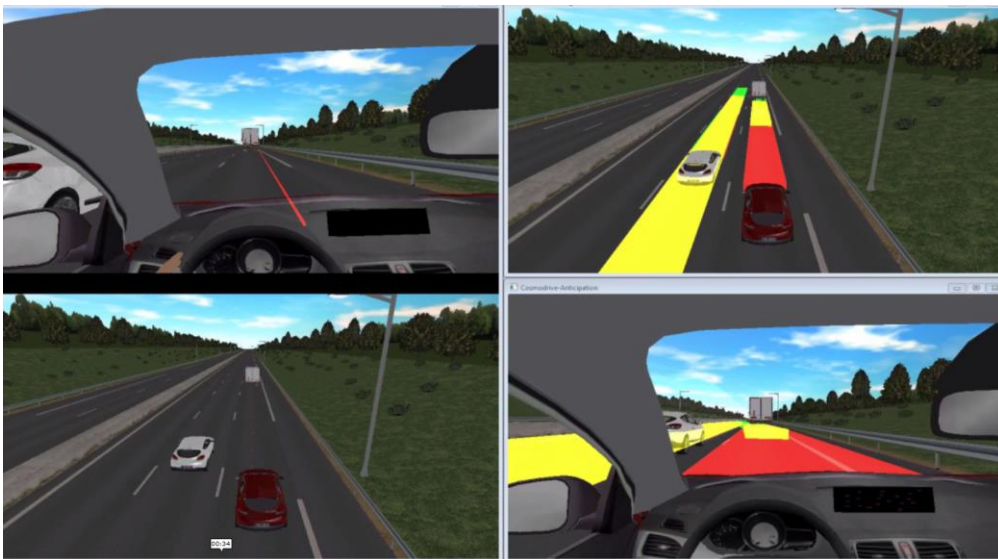


Image: Le Modèle Humain de Validation des Systèmes de Décision d'ESI, intégré à la plateforme ESI Pro-SiVIC™.



ESI sera située dans le hall nord au stand 5915.

Plus d'information, veuillez visiter la [page d'ESI sur le site web du CES](#).

Pour organiser une démonstration produit ou une réunion avec nos équipes au CES, veuillez contacter [Leah Charters](#) (248) 381 8231.

Pour plus d'informations sur ESI Pro-SiVIC™, veuillez consulter www.esi-group.com/Pro-SiVIC

Pour plus d'actualités [ESI](#), veuillez consulter : www.esi-group.com/fr/entreprise/presse

ESI Group – Relations Presse

[Céline Gallerne](#)

+33 1 41 73 58 46

Pour des informations dans d'autres langues, n'hésitez pas à contacter nos responsables de communication à travers le monde :

Amérique du nord

[Natasha Petrous](#)

+1 248 3818 661

Allemagne, Autriche, Suisse

[Alexandra Lawrenz](#)

+49 6102 2067 183

Amérique du sud

[Daniela Galoflo](#)

+55 11 3031 6221

Royaume-Uni

[Kim Melcher](#)

+44 1543 397 905

Italie

[Maddalena Marinucci](#)

+39 051 633 5577

Japon

[Nozomi Suzuki](#)

+81 363818486

France

[Gaëlle Lecomte](#)

+33 4 7814 1210

Espagne

[Monica Arroyo Prieto](#)

+34 914840256

Corée du sud

[Gyeong Hee Lee](#)

+822 3660 4507

Europe de l'est

[Lucie Sebestova](#)

+420 511188875

Russie

[Natalia Nesvetova](#)

+7 343 311 0233

Chine

[Yuxiang Guo](#)

+86 (0)10 18500685938

À propos d'ESI Group

[ESI Group](#) est le principal créateur mondial de logiciels et services de Prototypage Virtuel. Spécialiste en physique des matériaux, [ESI](#) a développé un savoir-faire unique et innovant afin d'aider les industriels à remplacer les prototypes réels par des prototypes virtuels, leur permettant de fabriquer, assembler et tester leurs produits dans des environnements différents. Aujourd'hui couplé à la Réalité Virtuelle, connecté aux systèmes, et bénéficiant de l'analyse de données, le [Prototypage Virtuel](#) devient immersif et interactif : il permet aux clients d'ESI de mettre leurs produits à l'épreuve pour mieux garantir leur fiabilité, leur performance, et pour anticiper leur entretien et réparations. Les solutions d'ESI aident les grands donneurs d'ordres et les entreprises innovantes de toutes tailles à s'assurer que leurs produits passeront les tests de pré-certification – et ce, sans qu'aucun prototype réel ne soit nécessaire – les rendant plus compétitifs. Le Prototypage Virtuel permet aux produits industriels de devenir intelligents et autonomes, accompagnant les fabricants industriels dans leur transformation numérique.

[ESI](#) est présent dans quasiment tous les secteurs industriels et emploie aujourd'hui plus de 1100 spécialistes de haut-niveau à travers le monde, au service de ses clients répartis dans plus de 40 pays. Pour plus d'informations, veuillez visiter www.esi-group.com/fr.

Suivez ESI

